



FIRE TECH RANGE

**FAL FTX6000**

Normativa:	EN 15090:2012 F2A+SRC+HI3+CI+AN
Referencia:	606410
Tallas:	35 a 50 EU

## DESCRIPCIÓN

Bota de seguridad para Bomberos (Polivalente: Incendios, Rescate, Estructural, Tráfico, Forestal).

**Corte:** Piel flor negra. Resistente al agua y al fuego, transpirable y gran resistencia a la abrasión.

**Membrana interna:** Gore-Tex: Membrana de 4 capas, impermeable y transpirable. Alta resistencia a la abrasión. Opción anti sangre: Crosstech® (by Gore-Tex).

**Plantilla:** 2 capas (PES y open-cell foam). Preformada anatómicamente, antibacteriana (carbón activo), gran absorción de energía y recuperación.

**Plantilla de protección:** Plantilla anti perforación no metálica (Poliéster de Gran Tenacidad).

**Puntera:** COMPOSITE VINCAP® con protección exterior de caucho.

**Hilos:** Doble cosido de aramida, hidrofugado y resistente al fuego.

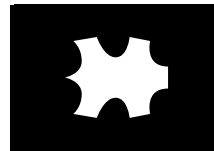
**Suela:** Antiestática, resistente al fuego hecha de caucho nitrilo y poliuretano, bicolor para mejorar la visibilidad, con resaltes antideslizamiento y resistente a hidrocarburos.

**Partes reflectantes** 3M® resistentes al fuego, alta visibilidad.

## DATOS TÉCNICOS



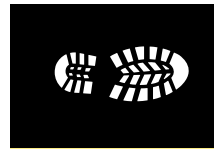
## CARACTERÍSTICAS



PIEL FLOR



FORRO TRANSPIRABLE



SUELA DE CAUCHO



PUNTERA NO METÁLICA



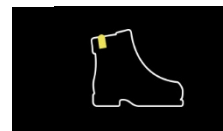
PLANTILLAS EXTRAÍBLES  
LAVABLES



PLANTILLA ANTI-  
PERFORACIÓN FLEXIBLE



REFLECTANTES 3M®



TIRADORES